

8-12



Residence U Michelského mlýna

Na místě nevyužívaného areálu v pražské čtvrti Michle vznikl bytový komplex s 54 bytovými jednotkami, jehož součástí jsou přilehlé pozemky se zahradou. Residence získala ocenění Stavba roku 2018.

14-16



Jan Kaplický

Barva, krása a tvar – na tyto tři hodnoty kladl důraz při vytváření svých návrhů high-tech architektury vycházející z přírodních tvarů architekt, který prožil velkou část života ve Velké Británii.

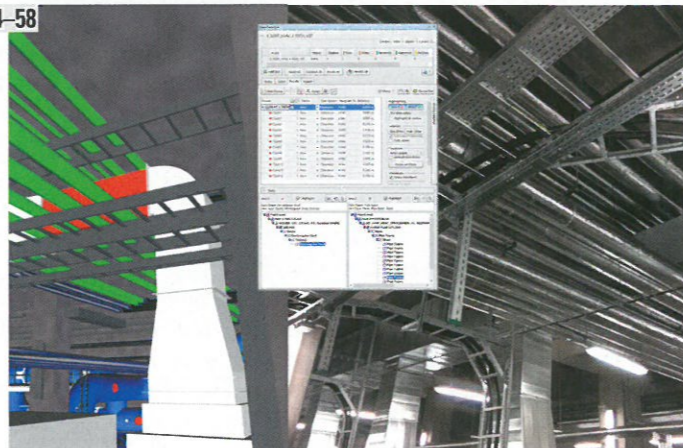
30-33



Visutá lávka Stezky Valaška

Od ledna 2019 je možné otestovat lehkou visutou lávku, jejíž nosná konstrukce je navržena ze čtyřice souběžných ocelových lan. Má co nejméně připomínat lávky na himálajských chodnicích.

54-58



Nová vodní linka ÚČOV v Praze

Při přípravě projektové dokumentace Nové vodní linky byl nasazen koncept 3D modelování. Cílem bylo otestovat cestu přeměny 3D modelu do modelu BIM. Tento přístup výrazně zjednodušuje provádění stavby.



3 editorial

4 obsah

6 aktuality

stavba roku

8 Residence U Michelského mlýna

osobnosti stavitelství

14 Jan Kaplický – geniální tvůrce neuskutečněných vizí

projekt

18 Elbphilharmonie v Hamburku, 3. díl

stavební hmoty a konstrukce

30 Visutá lávka Stezky Valaška

Ing. Jiří Lahodný, Ph.D.

Ing. Vladimír Janata, CSc.

Ing. Jindřich Syrovátka

34 Návrh a realizace pažení stavební jámy pro Novou vodní linku ÚČOV

Ing. Tomáš Ředina

Ing. Václav Žák

inzerce

40 Návrh a realizace zajištění stavební jámy pro Hlavní čerpací stanici ÚČOV

Ing. Pavel Průcha

František Šedivý

46 Zkušenosti z výstavby železobetonové konstrukce Nové vodní linky ÚČOV

Bc. Radek Ševčík

Ing. Vladimír Hendrich

54 Nová vodní linka ÚČOV: cesta od projektování 2D k projektování 3D a BIM

Ing. Petr Kuba, Ph.D.

Ing. Dominik Wallenfels

60 Hodnocení obvodových stěn budov z hlediska tepelné akumulace doc. Ing. Jaroslav Řehánek, DrSc.

68 svět stavbařů

69 zajímavosti

firemní blok

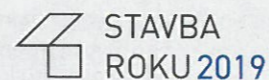
72 Efektivní i efektní probarvené omítky

73 infoservis

74 v příštím čísle

foto na titulní straně: Visutá lávka Stezky Valaška, Tomáš Malý

Přihlaste se do soutěže Stavba roku 2019



Nadace pro rozvoj architektury a stavitelství vypisuje již 27. ročník tradiční prestižní soutěžní přehlídky toho nejlepšího, co se událo ve stavebnictví a architektuře. Přihlášky do soutěže Stavba roku 2019 a Zahraniční stavba roku 2019 lze posílat do 10. června 2019. Vypisovateli jsou jako již každoročně kromě nadace Ministerstvo průmyslu a obchodu, Česká komora autorizovaných inženýrů a techniků činných ve výstavbě a Svaz podnikatelů ve stavebnictví v ČR. Přihlásit je možné všechny realizované nové i rekonstruované stavby nejrůznějších typologií, realizace úprav veřejného prostoru, úpravy krajiny a také inženýrské a dopravní stavby i další specifická stavební díla dokončená a uvedená do provozu nebo zkolaudovaná nejpozději do konce května roku 2019, která

zároveň nebyla do celostátní přehlídky soutěže dosud přihlášená a jsou realizována na území ČR nebo i v zahraničí při dodržení a splnění soutěžních podmínek. V případě realizace v zahraničí musí být investor, zpracovatel projektu nebo dodavatel stavby (případně dodavatel materiálů nebo konstrukčního řešení) z ČR. Nominace budou zveřejněny v září 2019 a slavnostní vyhlášení proběhne v říjnu 2019 v Betlémské kapli v Praze v rámci Dnů stavitelství a architektury organizovaných SIA ČR – Radou výstavby. Více o soutěži lze nalézt na stránkách www.stavbaroku.cz či na <http://www.facebook.com/StavbaRoku.cz/>. ■

Zdroj: Nadace pro rozvoj architektury a stavitelství



INFOpower

modulární ERP systém
pro řízení stavebních firem

- ✓ Efektivní řízení nákladů stavebních zakázek
- ✓ Rychlé a flexibilní plánování kapacit a zdrojů
- ✓ Řízená správa obchodních dokumentů
- ✓ Přehledné manažerské výstupy

Svět stavebnictví na dotek



RTS a. s., Lazaretní 13, Brno 615 00, www.rts.cz
e: rts@rts.cz, t: +420 545 120 211, f: +420 545 120 210