

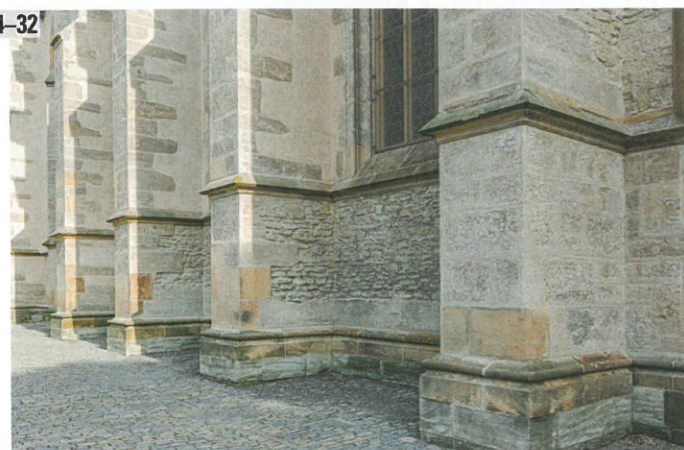
10-13



Novostavba u Neveklova

Nedaleko od vodní nádrže Slapy stojí rodinný dům o dvou budovách, umně zasazený v zeleni. Zaujme dřevěným obkladem v podobě hloubkově opalovaných modřínových prken i velkoformátovým prosklením.

24-32



Sanace zdiva chrámu v Kutné Hoře

Obvodové zdivo chrámu sv. Barbory bylo z exteriéru i interiéru výrazně narušováno vysokou vlhkostí a salinitou. Snížení vlhkosti zdiva se řešilo netradičním využitím mírné elektroosmózy.

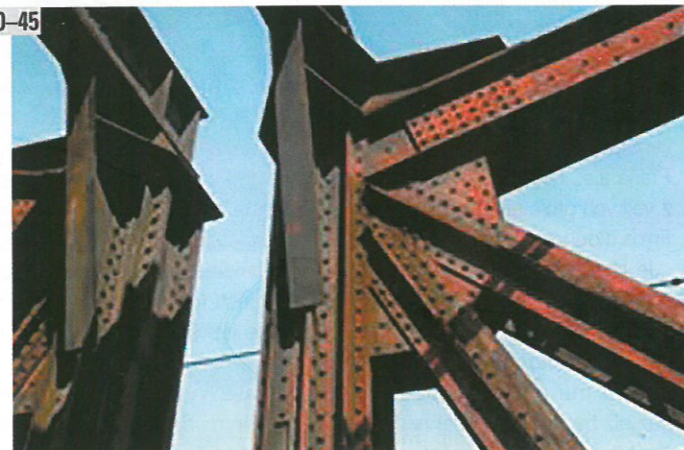
18-23



Rekonstrukce a dostavba ZŠ v Praze-Ďáblicích

Nová dostavba stávající školní budovy, uzavírající celý školní blok, umožnila nejen vnitřní provozní propojení obou budov, ale také výrazně zvýšila komfort jejich užívání.

40-45



Hodnocení degradovaných ocelových mostů

Katedra ocelových a dřevěných konstrukcí Fakulty stavební ČVUT se zaměřila na posuzování historických ocelových mostních konstrukcí. Projekt zahrnoval mj. zkoušky statického chování zkorodovaných prvků.

Chybík a Kryštof mezi deseti nejlepšími na světě



▲ Český pavilon na výstavě EXPO 2015 v Miláně (foto: Simon Oberhofer)

Jednu z deseti cen pro mladé a talentované projektanty, cenu Design Vanguard 2019, od renomovaného amerického měsíčníku Architectural Record získali vůbec poprvé za ČR a SR Ondřej Chybík a Michal Kryštof ze studia Chybík+Kryštof. Autoři upoutali jak odbornou, tak laickou veřejnost již svým českým pavilonem na světové výstavě EXPO 2015, kdy využili technologii modulární architektury. K dalším jejich pozoruhodným realizacím patří např. showroom nábytku v Brně-Vinohradech (venkovní plášť tvoří struktura z židlí) či bytový komplex Waltrovka v Praze. Podle jejich návrhu se realizuje vinařství Lahofer na Moravě. Stojí také za návrhem modernizace Ústředního autobusového nádraží Zvonařka a vytvořili novou celkovou urbanistickou koncepci vnitrobloku Francouzské ulice v Brně. ■



3 editorial

4 obsah

6 aktuality

veřejné zakázky

8 Hodnoticí kritéria m4E, 3. díl

stavba roku

10 Rodinný dům jako archetyp i originál

osobnosti stavitelství

14 Spolupracovníci Vojtěcha Ignáce Ullmanna

stavby pro kulturu a vzdělání

18 Rekonstrukce a dostavba Základní školy v Praze-Ďáblicích

Ing. arch. Václav Škarda – Škardaarchitekti,
Ing. arch. Miloš Hlaváček, MgA. Lukáš Koubek,
MgA. Kamila Vaníčková, Ing. arch. Jiří Švehla

24 Sanace zdiva chrámu svaté Barbory v Kutné Hoře
Ing. Michael Balík, CSc.

inzerce

pozemní stavby

34 Multikriteriální analýza pohledů při uvažování vnitřního prostředí budovy
Ing. Alžběta Dederová Kohoutková, Ing. Martin Kny, Ph.D.,
Ing. Jaroslav Hejl, Ing. Jan Pošta, Ph.D.

mosty

40 Hodnocení degradovaných ocelových mostů
doc. Ing. Pavel Ryjáček, Ph.D., Ing. Martin Macho,
Marcos Bryan Flores Pazmiño, José António Campos e Matos

názory, komentáře

46 Řešení Libeňského mostu se opět odkládá (aneb po nás potopa)

firemní blok

54 Samonivelační stěrky – současný trend v podlahách

56 Kulturní dům Lanškroun – L'ART

58 Současnost a budoucnost EPS izolací

60 svět stavbařů

70 zajímavosti

72 infoservis

74 v příštím čísle

foto na titulní straně: chrám svaté Barbory v Kutné Hoře, Tomáš Malý



INFOpower

modulární ERP systém
pro řízení stavebních firem

Efektivní řízení nákladů stavebních zakázek
Rychlé a flexibilní plánování kapacit a zdrojů
Řízená správa obchodních dokumentů
Přehledné manažerské výstupy

Svět stavebnictví na dotek



RTS a.s., Lazaretní 13, Brno 615 00, www.rts.cz
e: rts@rts.cz, t: +420 545 120 211, f: +420 545 120 210